

## HANDHABUNG UND LAGERUNG-SYSTEME FÜR BIG BAGS / FIBC'S

Das Indus Neva Handhabung und Lagerung-System ist eine einzigartige Entwicklung für die einfache Befüllung, sichere in- und externe Transporte, effiziente, gestapelte Lagerung sowie die (dosierte) Entleerung von Solids aus Big Bags / FIBC's. Das Indus Neva System besteht aus einem robusten, schalenförmigen Kunststoff- Basisgestell mit einem von der Seite zu bedienenden Entleerschieber und 4 Stahlrohren, deren speziell konzipierte Kunststoff-Kopf- und Fußelemente für die sichere Fixierung der Big-Bags sorgen sowie das Stapeln der Systeme, insbesondere auch im befüllten Zustand ermöglichen.



Abfüllen



Sichere interne und



externe Transporte



Effiziente Lagerung  
(max. 4 hoch x 1.500 kg.)

## IMPROVING YOUR BULK STORAGE AND LOGISTICS



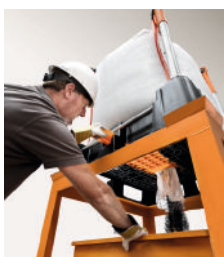
Das komplette Indus **Neva System**



Das Basisgestell **Indus Neva** mit geschlossenem Schieber



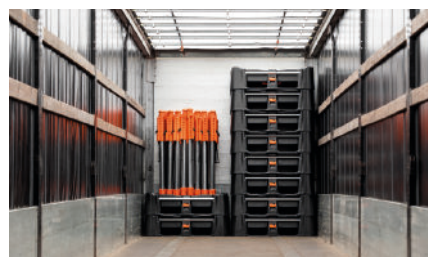
Das Basisgestell **Indus Neva** mit geöffnetem Schieber für (dosierte) Entleerung



Manuelle **Entleerung**



Nahtlose **Integration**



**Rücktransport**



**Reduziertes Volumen bei Lagerung leerer**

## DIMENSIONS

Das Indus Neva System ist geeignet für Big Bags / FIBC's mit einer minimalen Höhe von 40 cm. und einer maximalen Höhe von 230 cm. Die Länge und Breite der Big Bag / FIBC sollte vorzugsweise ca. 95 x 95 cm, mit einer Schlaufenlänge von ca. 30 - 35 cm betragen (Einkaufsspezifikation).

## THE SMART WAY TO HANDLE BIGBAGS IN YOUR ENTIRE SUPPLY CHAIN.

## MODELLE DER KUNSTSTOFF KÖPFE



### Der Federkopf

Den Federkopf ist entwickelt zum befüllen, Transport, Hochstapeln und entleeren von Big Bags in das NEVA System. Das Feder Mechanismen zieht die Ecken von den Big Bag während das entleeren hoch so dass es Richtung den Auslauf fließt. Für schmalere Big Bags (<95cm x 95cm x H), ist das Rol Feder Mechanismen am besten geeignet.

Für kleinere Big Bags (<95cm x 95cm x H) empfiehlt sich der Rollenaufsatz.

### The Lockhead

Den Rastkopf ist geeignet für schon befüllte Big Bags in das NEVA System. Den Rastkopf macht es möglich den Big Bag zu entleeren oder weiter zu nützen für intern / extern Transport oder Lagerung. Zusammen mit das NEVA System erhöht der Rastkopf effizienz und ein mehr sicheren Arbeitsumgebung.



**H** = Gesamthöhe des Systems  
 = Big Bag Höhe (Einkaufsspezifikation) + 35 cm  
 Das kann leicht variieren, je nach Länge der Hebeschlaufen des Big Bags.

## NEVA PRODUKT-SPEZIFIKATIONEN

Rohstoff Basisbestell Indus Neva  
 Polypropylene, 30 kg.

Rohstoff für alle anderen Kunststoffteile-  
 Polypropylene / Polyamide

Rohstoff Stapel- und Fixierrohre  
 Stahl verzinkt (optional Edelstahl, Type 304 AISI)

Gewicht Indus Neva System komplett  
 50 kg. für Big Bags of 95x95x105 cm.

Gewicht Indus Neva System komplett  
 56 kg. für Big Bags of 95x95x160 cm.

Gewicht Indus Neva System komplett  
 60 kg. für Big Bags of 95x95x200 cm.

Maximale Traglast Indus Neva  
 1.500 kg. pro Stück

Maximale Traglast Indus Neva mit 2 offenen Seiten  
 1.000 kg. pro Stück

Maximale Traglast Indus Neva gestapelt  
 6000 kg und/oder 7 Meter hoch

Temperaturbereich während der Benutzung  
 -10°C bis + 40°C

Getestet und zertifiziert von  
 IBE-BVI, Sebert

[WWW.INDUS-BULKLOGISTICS.COM](http://WWW.INDUS-BULKLOGISTICS.COM)

Botter 8 | 2411 NM, Bodegraven | The Netherlands  
 +31(0)172 72 71 69 | [info@indus-bulklogistics.com](mailto:info@indus-bulklogistics.com)